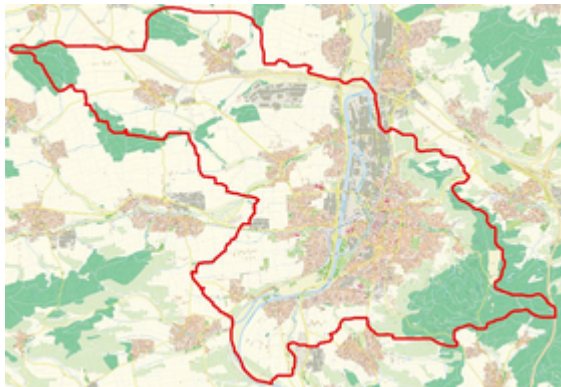


## Der Stadtkreis im Landkreis



Landkreiskarte Heilbronn (2017, LRA-HN)



Stadtkreis Heilbronn (HN-VK)

Die Stadt Heilbronn liegt mitten im Landkreis Heilbronn. Sicher kennst du auch Orte und Gemeinden in der Nachbarschaft von Heilbronn, zum Beispiel Flein, Weinsberg, Lauffen oder Leingarten. Diese gehören zum Landkreis - aber Heilbronn nicht! Darum sagt man auch: Heilbronn ist eine kreisfreie Stadt.

Dies bedeutet zum Beispiel, dass sich die Stadtverwaltung Heilbronn selber um die Abfallentsorgung oder den Straßenbau in der Stadt kümmert. Für alle anderen Gemeinden (also im Landkreis) tut dies das Landratsamt.

Bei allen Unterschieden: Stadtkreis und Landkreis Heilbronn arbeiten gut zusammen und haben dasselbe Autokennzeichen.

Mit "Stadtkreis" ist das gesamte Gebiet der Stadt Heilbronn gemeint, also die Kernstadt, die acht Stadtteile und das dazu gehörende Land mit Wald, Feldern, Wiesen und Weinbergen. Die Fläche des Stadtkreises beträgt 10.000 Hektar. Wenn man diese Fläche in einem Quadrat vor sich hätte, müsste man 10 Kilometer von Ecke zu Ecke laufen. Das wäre eine Wanderung von zwei bis drei Stunden.

Aber wie du auf der Karte siehst, ist der Stadtkreis keineswegs quadratisch. Wenn man zwischen den am weitesten voneinander entfernten Punkten auf der Stadtkreisgrenze eine Schnur spannen könnte, bräuchte man davon fast 20 Kilometer! Und wenn du einmal Heilbronn auf der Stadtkreisgrenze umrunden wolltest, solltest du besser ein Fahrrad nehmen, denn die ist 72 Kilometer lang.