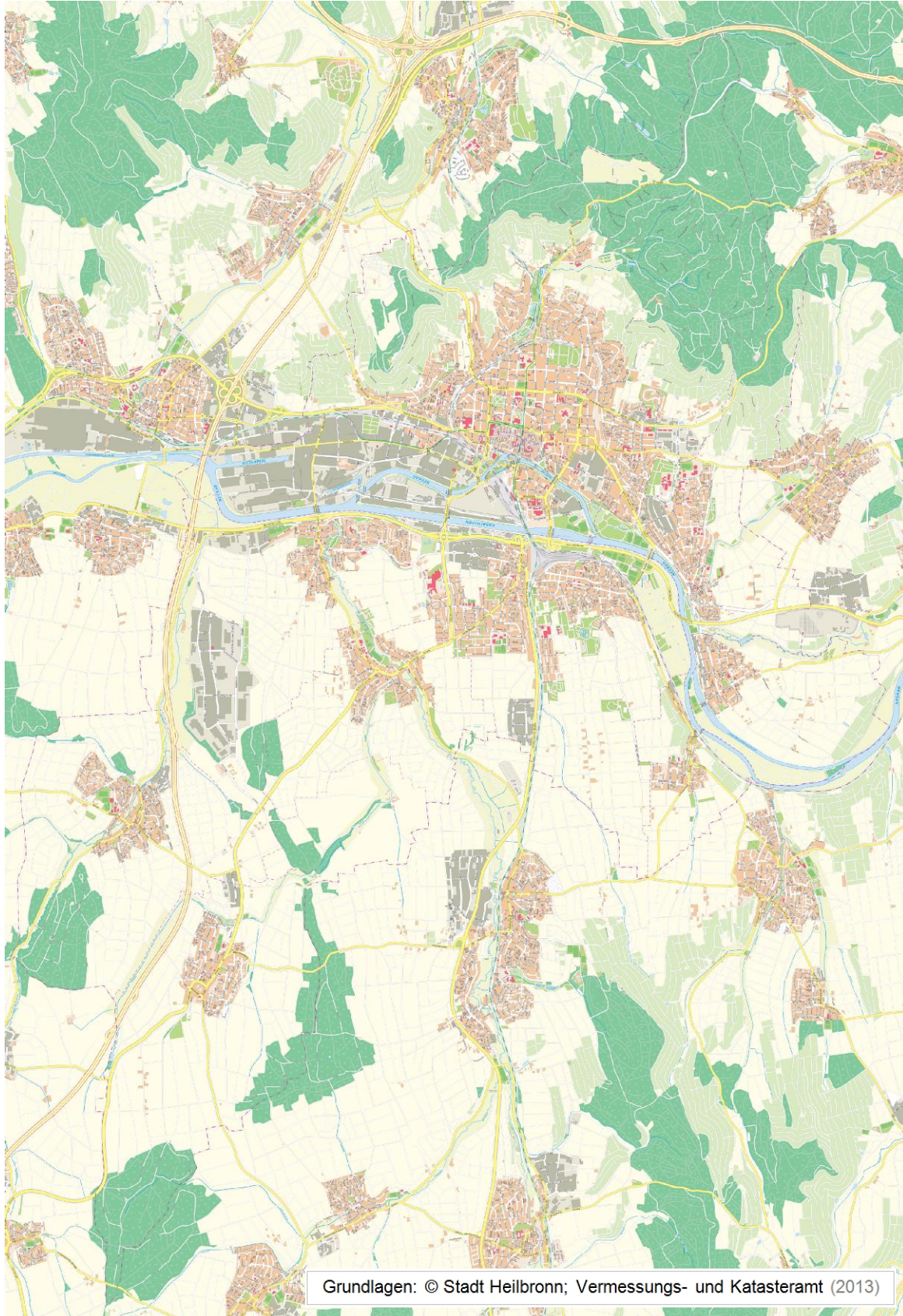


Der Stadtkreis Heilbronn



1. Bezeichne am Blattrand: N für Norden, S für Süden, W für Westen und O für Osten
2. Der Neckar fließt nach Norden. Ein blauer Pfeil soll die Fließrichtung zeigen.
3. Bezeichne die 9 Stadtteile mit Abkürzungen (die ersten 2 Buchstaben des Namens). *Tipp: Schau auf der Stadtteilkarte unten auf der Startseite nach.*
4. Versuche (nur ungefähr) rot die Stadtkreisgrenze zu zeichnen. Sie schließt alle Stadtteile ein!

